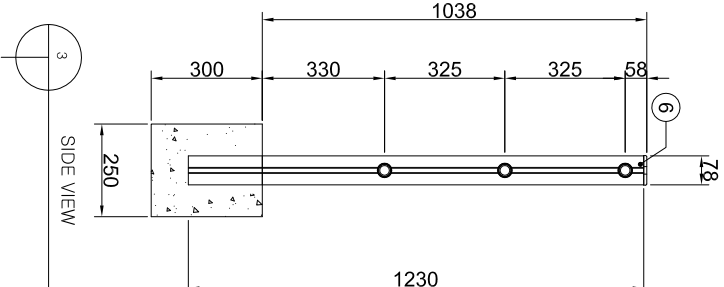
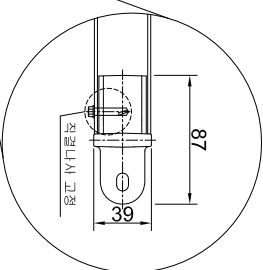
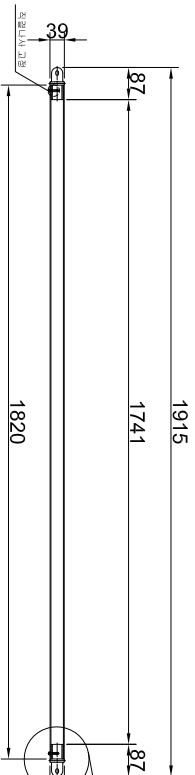
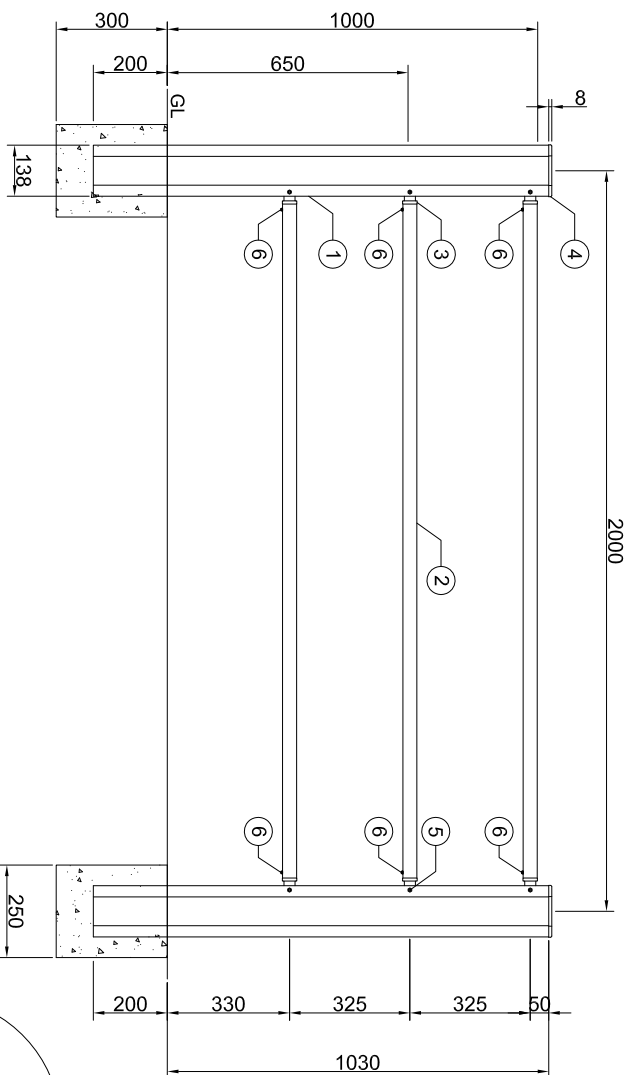
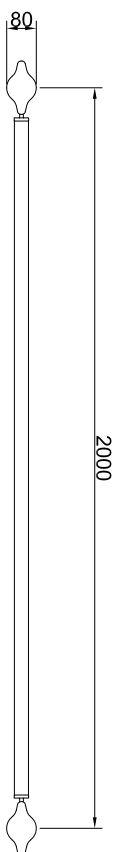


		KS B 2768-1:2002										단통 치수에 대한 허용 편차	
적용 범위	0.5 이상 6 이하	6 초과 30 이하	30 초과 120 이하	120 초과 400 이하	400 초과 1000 이하	1000 초과 2000 이하	2000 초과 4000 이하						
단통근	±0.1	±0.2	±0.3	±0.5	±0.8	±0.12	±0.2						
메우기형	±0.5	±1	±1.5	±2.5	±4	±6	±8						



***NOTE**
A. 횡대(2)와 브라켓(3)을 나사(6)로 체결한다.
B. 지주캡(4)을 나사(6)로 좌우측 체결한다.

No	Date	Revision	Approve
△			
△			
△			

6	나사	M5x25L	STS410	EA	8	복리머리전결
5	볼트	M8x25L	STS304	SET	6	동규머리전결
4	지주캡	80x144x8	KSD.6008	EA	1	본체도장
3	브라켓	39x39x87	AG7A808	EA	6	본체도장
2	횡대	Φ38x1820x2.0t	KSD.6759	EA	3	본체도장
1	지주	78x138x1230x2.0t	A6063-T5	EA	1	본체도장
no	품명	규격	재질	단위	수량	비고
Tolerance		DATE	2016.01.27	MATERIAL	리스트참조	Scale
DESIGN		kooc.f	TITLE		부분명	N/S
CHECK		-	DWG NO.		3SF-103	Sheet
APP'D		-	도면 번호		-	Quantity