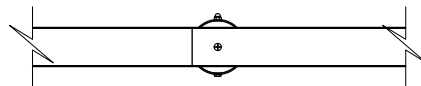
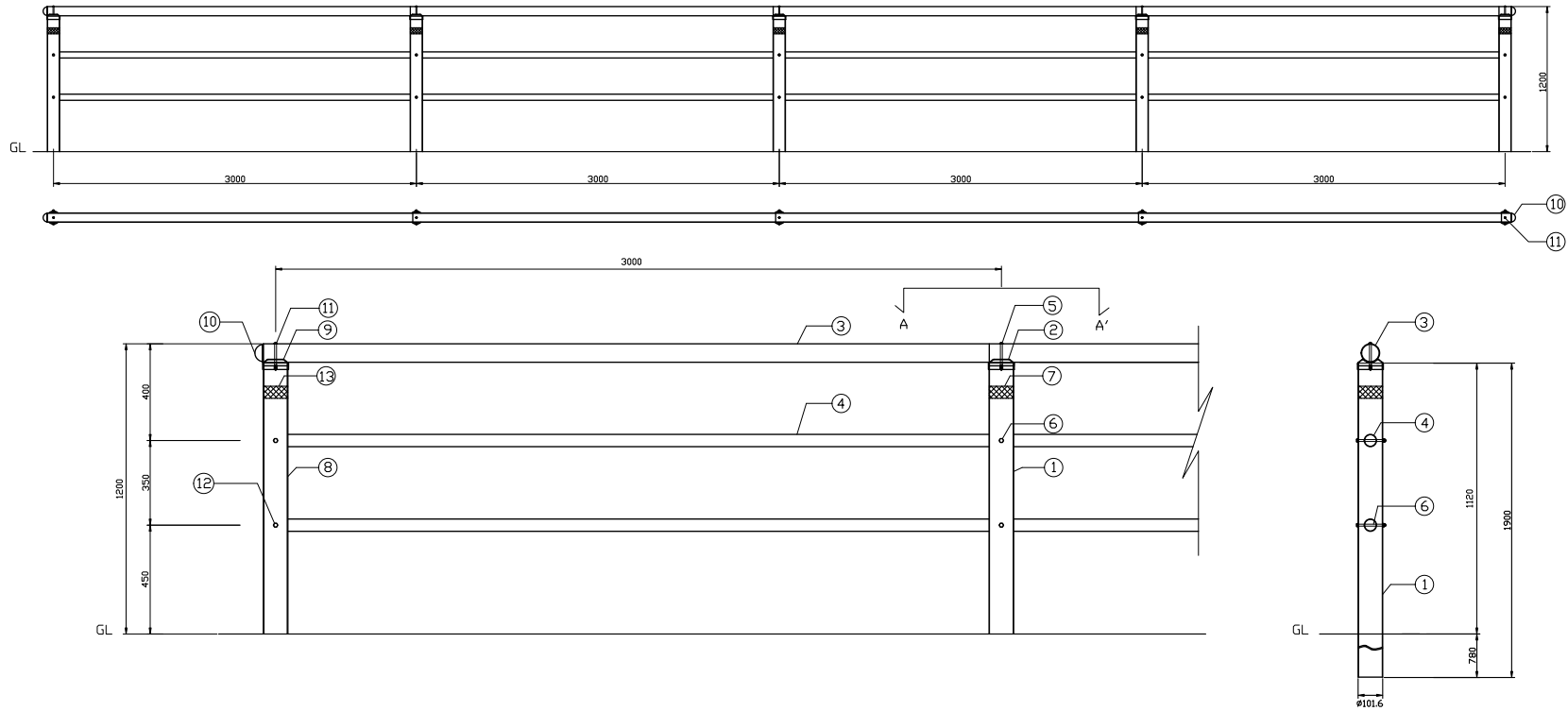
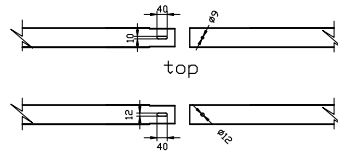


자전거도로난간 - 파이프형 (H1200 X W3000) - 토공용



SECTION A-A'
DETAIL '핸드레일'



top
bottom
DETAIL '핸드레일'

자전거도로난간 - 파이프형 - 토공용 - 본체

경간(H1200 X W3000)당

NO	DESCRIPTION	MATERIAL	UNIT	Q.TY	NOTE
1	지주 $\phi 101.6 \times 2 \times 1900$	KSD 3566	본	1	
2	지주캡 $\phi 101.6$ 용	KSD 3503	개	1	* STEEL(철제) ; 용융아연도금에 분체도장
3	핸드레일 $\phi 76.3 \times 2 \times 3050$	KSD 3566	본	1	
4	횡주 $\phi 50.8 \times 2 \times 3050$	KSD 3566	본	2	
5	핸드레일 연결볼트 M8x110	STS 304	개	1	* STS304 ; STAINLESS 27종
6	횡주연결 B/캡N M8x110	STS 304	개	2	
7	반사지 50X320		장	1	

단부 - 자전거도로난간 - 파이프형 - 토공용 - 본체

개소(H1200용)당

NO	DESCRIPTION	MATERIAL	UNIT	Q.TY	NOTE
8	지주 $\phi 101.6 \times 2 \times 1900$	KSD 3566	본	0.5	
9	지주캡 $\phi 101.6$ 용	KSD 3503	개	0.5	* STEEL(철제) ; 용융아연도금에 분체도장
10	핸드레일/캡	KSD 3503	개	1	
11	핸드레일 연결볼트 M8x110	STS 304	개	0.5	* STS304 ; STAINLESS 27종
12	횡주연결 B/캡N M8x110	STS 304	개	1	
13	반사지 50X320		장	0.5	

콘크리트 구조물에 코어로 설치할 경우 BASE POST 길이는 150mm보다 길고, 고정용은 길이(T) 150, 규격(D) $\phi 127(5'')$ 으로 합니다.

사업명					위치정보	도면명	자전거도로난간 파이프형 H1200 X W3000 (토공용)		
	시설/공구							축척	
		건설분야	건설단계	개정번호					날짜
			R1	2010. 12. 16	BI-RS	005			