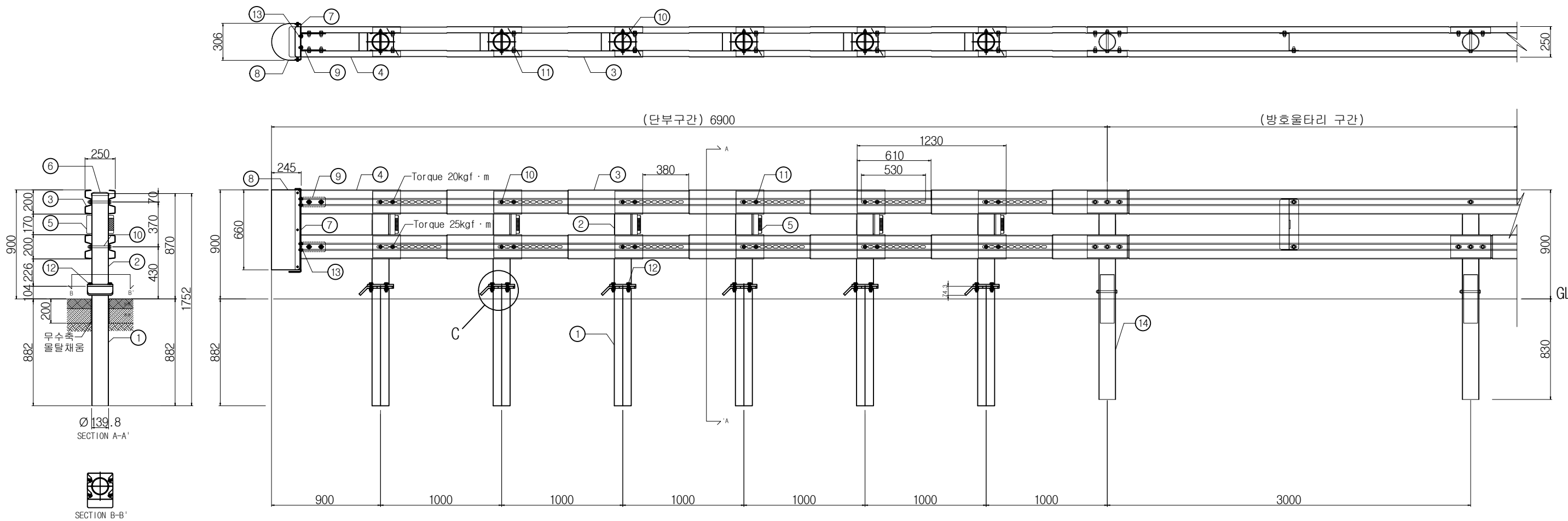


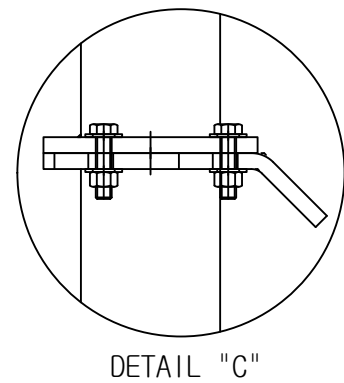
개방형 단부처리시설 - 중앙분리대 (OCE-ET2)

H900 x W6900



개방형 단부처리시설 중앙분리대 - ET2등급

NO	품명	단위	수량	비고
1	하부지주 Ø139.8X986X4.5t (KS D 3566 STK400)	본	6	* 용융아연도금마감 분체도장마감 선택
2	상부지주 Ø139.8X766X4.5t (KS D 3566 STK400)	본	6	
3	후면 W 레일 200(±2)X1230X3.2t (KS D 3503 SS400)	장	24	
4	전면 W 레일 200(±2)X820X3.2t (KS D 3503 SS400)	장	4	
5	레일연결대 430X50X42.9X3.2t (KS D 3503 SS400)	개	12	
6	지주캡 Ø145X27X2.3t (Ø139.8용) (KS D 3503 SS400)	개	6	
7	충돌판 300X690X50X6t (KS D 3503 SS400)	개	1	
8	라운드판 306X660X235X3t (KS D 3503 SS400)	개	1	
9	충돌판고정브라켓 200X80X41X4.5t (KS D 3503 SS400)	개	4	
10	레일고정 B/N 5/8X180 (SS400)	개	12	
11	레일연결 B/N 5/8X38 (SS400)	개	32	
12	상·하지주연결 B/N 5/8X65 (SS400)	개	24	
13	충돌판연결 B/N M10X25 (SS400)	개	14	



사업명		위치정보		도면명	개방형 단부처리시설 중앙분리대용 - ET2
시설/공구		축척		도면번호	OCE - ET2
건설분야	건설단계	개정번호	R1 2014. 08. 04	편철번호	OCE - ET2 - 002
		날짜			
		개정내용			
		과업책임자			
		분야별책임자			
		설계자			