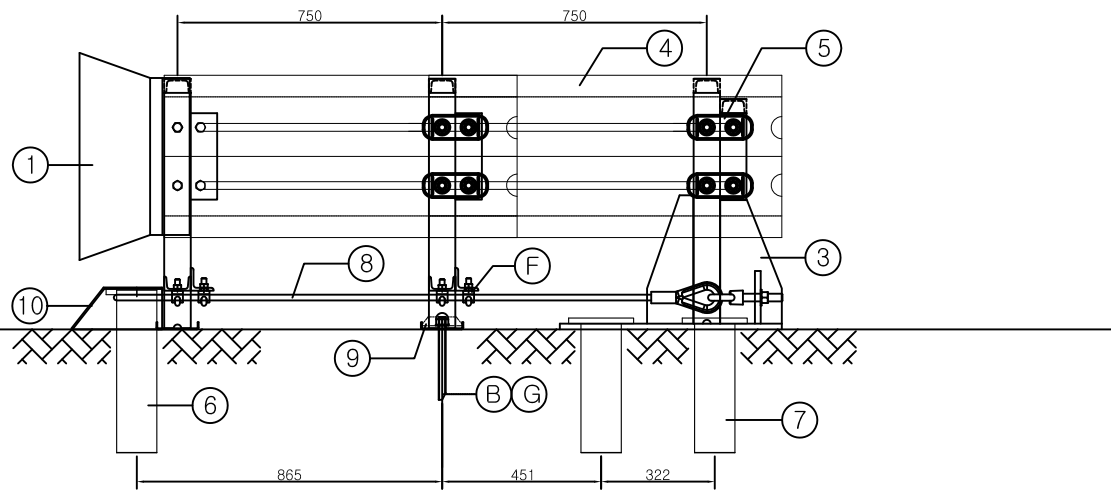
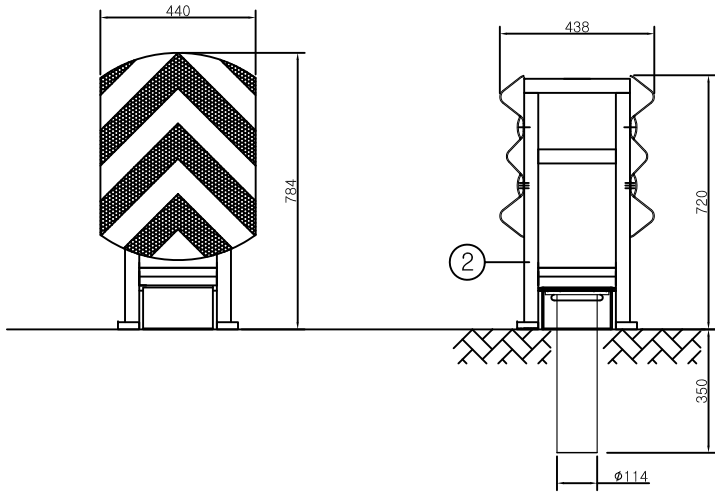
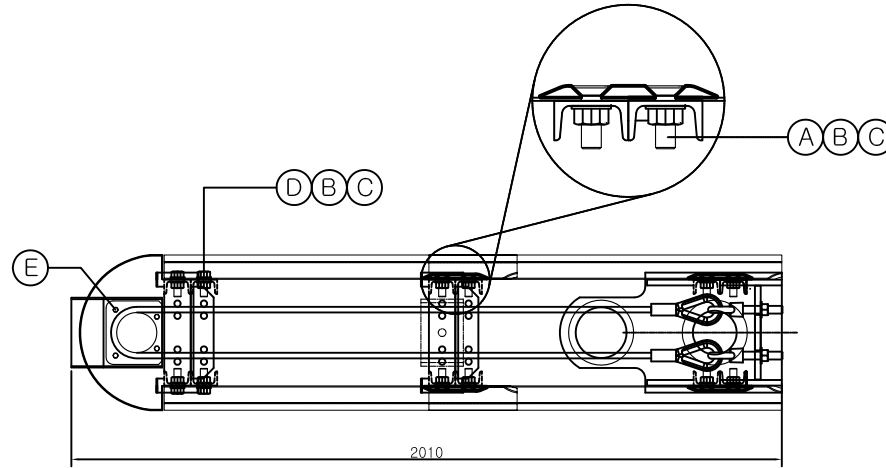
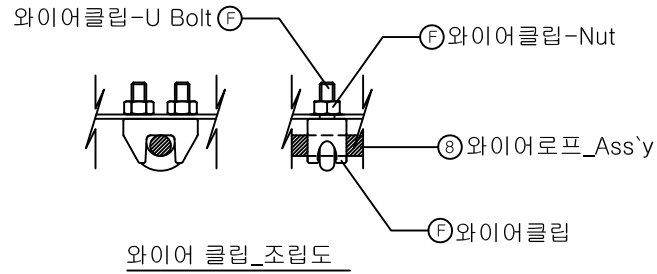


충격 흡수 시설(CCS60_NT_S1)

W440xL2010xH720 - CC1등급(아스콘 설치용)



*재료표

NO	DISCRIPTION	Q'TY	SIZE	Material	Remark
10	와이어지주커버	1	257*198*118	SS400	KS D 3503
9	회절_BK	1	190*120*35	SS400	KS D 3503
8	와이어 로프_Ass'y	1	∅16*3340	탄소강	KS D 3514
7	백스탑 고정 지주	2	∅184*432	SS400	KS D 3503
6	와이어 고정 지주	1	180*159*514	SS400	KS D 3503
5	스페이서바	8	180*65.5*13.5	SS400	KS D 3503
4	가드레일_3Way	4	460*1000*69*3.2t	SS400	KS D 3503
3	백스탑	1	340*629*710	SS400	KS D 3503
2	중간 지지대	2	340*172*710	SS400	KS D 3503
1	정면 커버	1	440*312*445	SS400	KS D 3503

NO	DISCRIPTION	Q'TY	SIZE	Material	Remark
H	넵너트	1	M20	SUS	KS B 1026
G	전산볼트	1	M20*240	SS400	KS D 3503
F	와이어클립_Ass'y	8	3/4"	SS400	KS B 1344
E	육각 볼트_2	4	M10*30	SS400	KS B 1002
D	육각 볼트_1	8	M20*50	SCM435	KS B 1002
C	평와셔	32	M20(20호)	SS400	KS B 1316
B	육각너트	24	M20	SS400	KS B 1012
A	접시머리 볼트	16	M20*60	SCM435	KS B 1017

사업명	시설/공구	건설분야	건설단계	개정번호	날짜	개정내용	과업책임자	분야별책임자	설계자	위치정보	도면명	도면번호	편철번호
										충격 흡수 시설(Crash Cushion)	충격 흡수 시설(Crash Cushion)	충격 흡수 시설(Crash Cushion)	충격 흡수 시설(Crash Cushion)
										충격 흡수 시설(Crash Cushion)	충격 흡수 시설(Crash Cushion)	충격 흡수 시설(Crash Cushion)	충격 흡수 시설(Crash Cushion)