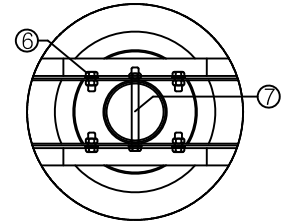
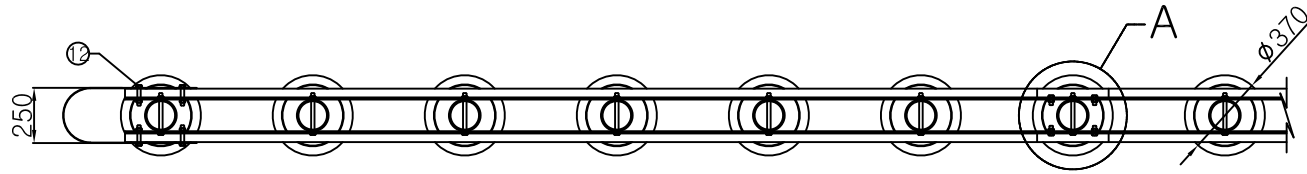
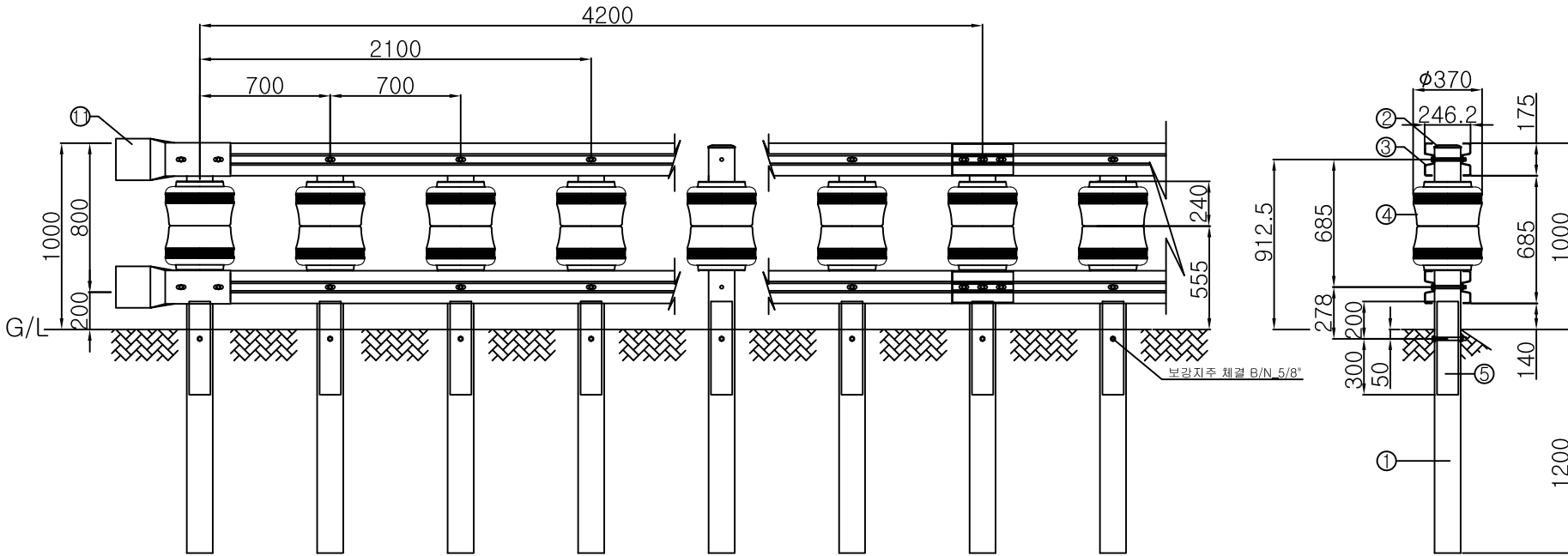


틀링형 방호울타리(성토부비탈면용)

H1000xW700 - SB5등급



Detail : "A"



틀링형 방호울타리-성토부 비탈면용 SB5등급 (4.2M 소모자재류/경간거리:0.7M)

NO	품명	단위	수량	비고
1	매입지주 □139.8X2180X4.3t (STK400)	본	6	이연도금마감 또는 분체도장마감
2	지주캡 ∅145X27(∅139.8용) (SS400)	개	6	
3	W 레일 175(±2)X50X4530X3.9t (SS400)	장	4	
4	중력흡수롤러 □370x240 (외피:PE/내피:우레탄발포)	개	12	
5	보강지주 □14X500 (STK400)	개	6	
6	레일연결 B/N 5/8X38	개	8	
7	레일고정 B/N 5/8X200	개	18	

단부(틀링형 방호울타리-성토부용 SB5등급)

(개소당)

NO	품명	단위	수량	비고
1	매입지주 □139.8X2180X4.3t (STK400)	본	0.5	이연도금마감 또는 분체도장마감
2	지주캡 ∅145X27(∅139.8용) (SS400)	개	0.5	
4	중력흡수롤러 □370x210 (외피:PE/내피:우레탄발포)	개	1	
5	보강지주 □14X500 (STK400)	개	1	
6	레일고정 B/N 5/8X200	개	1	
11	라운드 레일 615X250X3.2t (SS400)	장	2	
12	라운드 레일 연결 B/N 5/8X90	개	4	

사업명							위치정보		도면명	성토부노측용 방호울타리 H1000xW700
시설/공구							출처		도면번호	RGS-SB5_S1
건설분야	건설단계	개정번호	날짜	개정내용	과업책임자	분야별책임자	설계자	도면번호	편집번호	060S