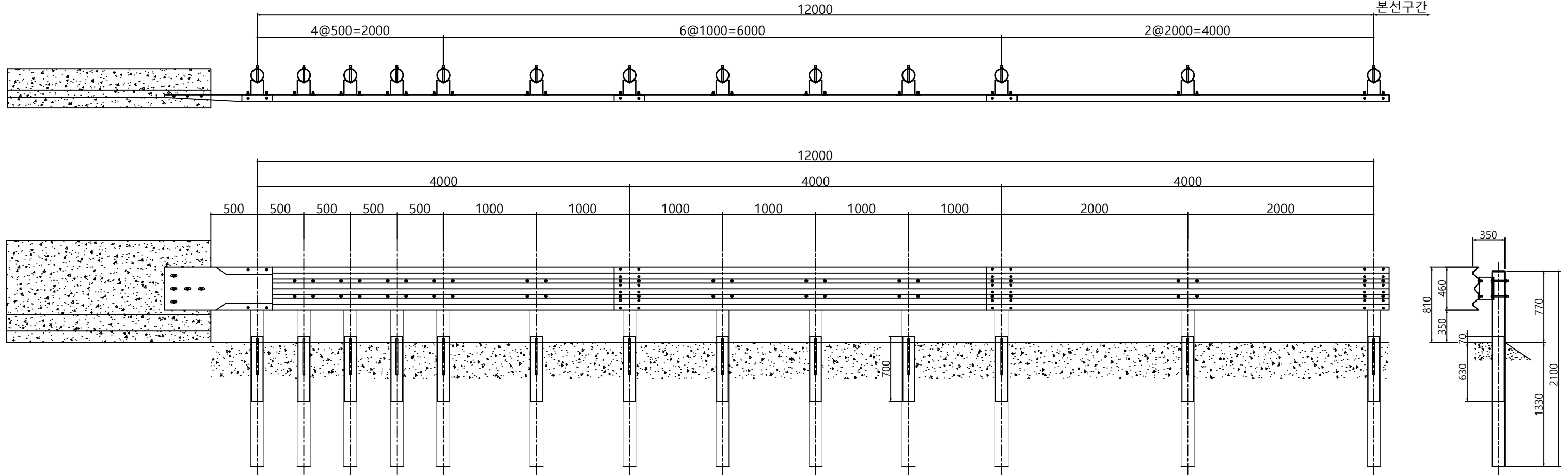


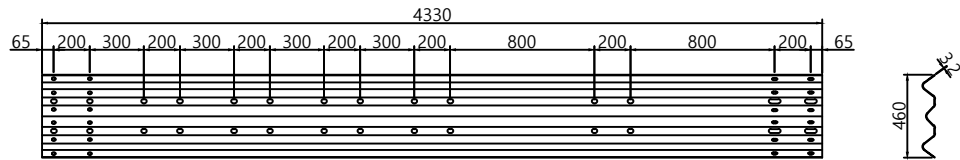
노측 전이구간용 차량방호울타리 SB4등급

본선구간

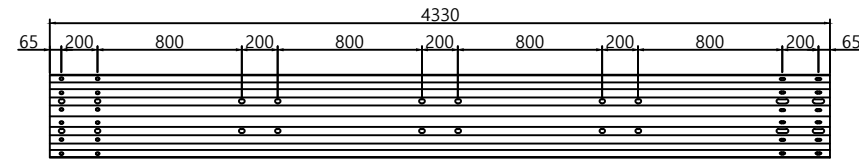
| | |
|----------|-----------------|
| 시설물 등급 | SB4등급 |
| 시설물 용도 | 노측용 |
| 성적서 발급기관 | 한국도로공사 |
| 성적서 발급번호 | 2015-3-0075-002 |



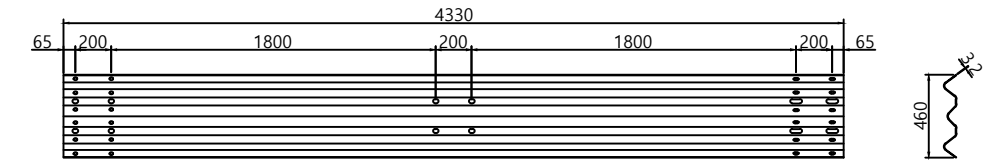
⊕ 레일-1



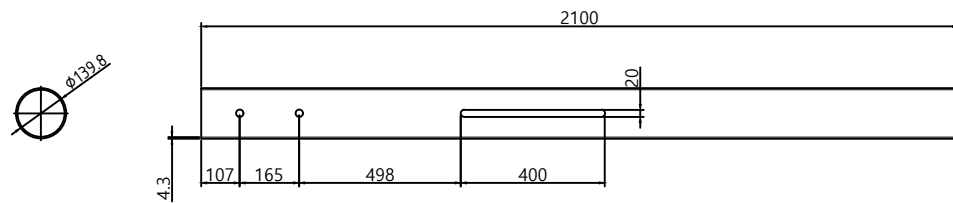
⊕ 레일-2



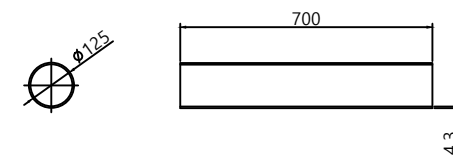
⊕ 레일-3



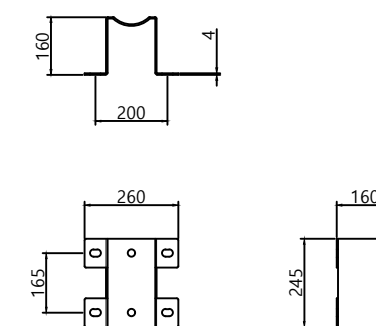
⊕ 지주



⊕ 보강지주



⊕ 충격흡수 B/K



노측 전이구간용 차량방호울타리 SB4등급

(1개소)

| 번호 | 품명 | 수량 | 규격 | 재질 | 비고 |
|----|------------|----|------------------|-----------------|------------------------|
| 12 | 지주캡 | 13 | Ø139.8용 | | |
| 11 | 셋트양카 B/N/W | 5 | Ø19X150 | 4.8(KS B 0233) | |
| 10 | 연결 B/N/W | 40 | Ø16X33 | 4.8(KS B 0233) | |
| 09 | 고정 B/N/W | 52 | Ø18X50 | 4.8(KS B 0233) | |
| 08 | 취부 B/N/W | 26 | Ø19X180 | 4.8(KS B 0233) | |
| 07 | 슬리브레일 | 1 | 460X1165X3.2t | SS275(KSD3503) | 아연도금마감 or 분체도장마감 |
| 06 | 레일-3 | 1 | 460X4330X3.2t | SS275(KSD3503) | |
| 05 | 레일-2 | 1 | 460X4330X3.2t | SS275(KSD3503) | |
| 04 | 레일-1 | 1 | 460X4330X3.2t | SS275(KSD3503) | |
| 03 | 블럭아웃 | 13 | 260X245X4.0t | SS275(KSD3503) | |
| 02 | 보강지주 | 13 | Ø125X700X4.3t | SGT275(KSD3566) | |
| 01 | 지주 | 13 | Ø139.8X2100X4.3t | SGT275(KSD3566) | |

| | | | |
|------|--------------|------|------------------------|
| 위치정보 | | 도면명 | 노측 전이구간용 차량방호울타리 SB4등급 |
| 축척 | | 모델명 | SGS-SB4-EJ-A |
| 모델명 | SGS-SB4-EJ-A | 편철번호 | |

| | | | | | | | | | |
|-------|------|----|------|----|------|-------|--------|-----|--|
| 사업명 | | | | | | | | | |
| 시설/공구 | | | | | | | | | |
| 건설분야 | 건설단계 | R1 | 개정번호 | 날짜 | 개정내용 | 과업책임자 | 분야별책임자 | 설계자 | |